

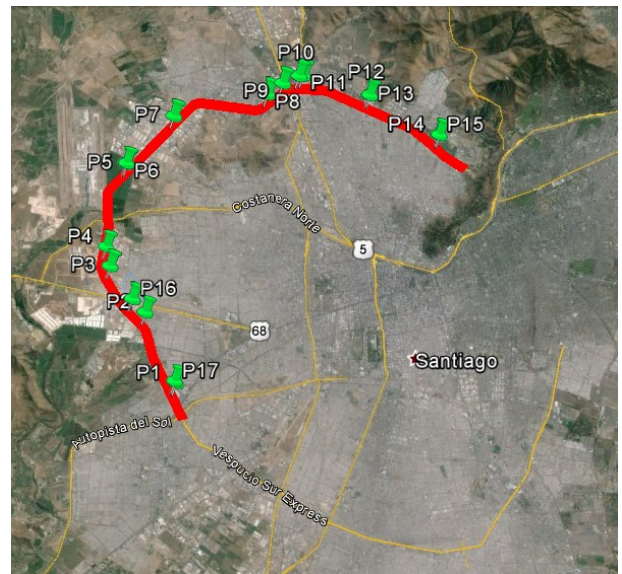
1. ANTECEDENTES GENERALES

La Concesión Vial “Sistema Américo Vespucio Nor – Poniente, Av. El Salto – Ruta 78”, es una autopista de Santiago que utiliza el sistema electrónico de cobro de tarifas *free-flow*. Es parte de la Circunvalación Américo Vespucio, y se extiende entre Av. El Salto por el oriente, y la Ruta 78 por el poniente, integrando en su área de influencia a las comunas de Huechuraba, Recoleta, Conchalí, Quilicura, Renca, Cerro Navia, Pudahuel y Maipú. Se encuentra inserta en un sector altamente poblado y con importantes núcleos industriales, como las ciudades empresariales de Huechuraba, Quilicura y ENEA, y el Aeropuerto AMB de Pudahuel.

La autopista interactúa con vías expresas de importancia, como Ruta 5, Ruta 57-CH, autopista Costanera Norte, Ruta 68, Ruta 78 y autopista Vespucio Sur, absorbiendo y evacuando desde y hacia estas vías, flujo vehicular de importancia.

De igual forma se conecta con el centro de la capital a través del túnel San Cristóbal, el cual se unirá en el mediano plazo con la Av. Kennedy, el eje vial más importante del sector oriente de Santiago.

Nombre del Contrato	Sistema Américo Vespucio Nor – Poniente, Av. El Salto – Ruta 78.	
Sociedad Concesionaria	Sociedad Concesionaria Vespucio Norte Express S.A.	
Decreto de Adjudicación	D.S. MOP N° 493 del 05.03.2002.	
Inicio de Concesión	23.04.2003	
Plazo de Concesión	30 años	
Kilómetros Concesionados	28,5 Kilómetros	
Kilómetro de: inicio termino	7,8	36,3
Puesta en Servicio Provisoria	Tramo 1 y 2: 05.01.2006, por Res DGOP (E) N° 15 de fecha 04.01.2006 Tramo 3: 29.12.2005, por Res DGOP (E) N° 4107 de fecha 28.12.2005 Tramo 4: 30.12.2004, por Res DGOP (E) N° 3560 de fecha 29.12.2004 Tramo 5 y 6: 01.07.2005, por Res DGOP (E) N° 1902 de fecha 30.06.2005	
Puesta en Servicio Definitiva	23.08.2006, por Res DGOP (E) N° 2817 de fecha 22.08.2006	
Inversión Oferta Oficial	UF 21.794.859,77	
Convenios Complementarios	CC 1	D.S. MOP N° 1321 del 28.11.2005
	CC 2	DS MOP N° 836 del 16.11.2007
Accionistas y su participación	Taurus Holding Chile S.A.	99,99%
	Brookfield Americas Infrastructure Holdings	
	Inversiones Chile I Limitada.	0,01%
Asesoría Inspección Fiscal	Axioma Ingenieros Consultores S.A.	
Call Center	600 571 3000	
Fono Emergencia	2410 1500	
Centro(s) Atención Clientes	600 571 3000	
Centro(s) Atención de Emergencia	2410 1500	
N° Postes SOS	42	
Mensajería Variable	23 paneles	
Página WEB Concesionaria	www.vne.cl	



Esquema de la Autopista VNE y sus puentes de Peajes
Fuente: Asesoría Inspección Fiscal de Explotación.

2. INFORMACION DE FLUJO VEHICULAR (Transacciones)

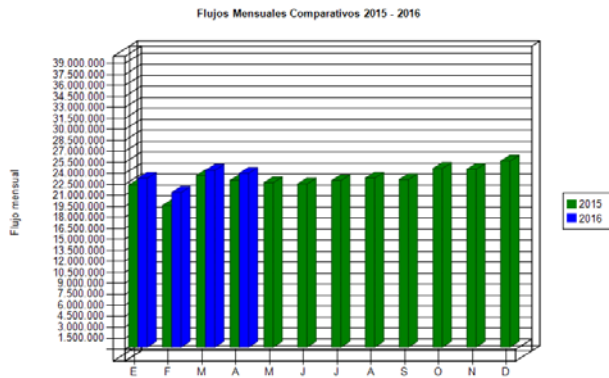
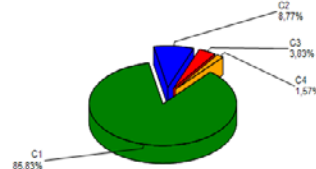


Gráfico 1: Transacciones Mensuales, Comparativo 2015 – 2016
Fuente: Reporte 28 SICE

Transacciones Vehiculares por Tipología de Vehículo



C1	20.375.526
C2	2.081.691
C3	908.417
C4	373.120
Total	23.738.754

C1:	Autos y camionetas con/sin remolque
C2:	Buses y camiones
C3:	Camiones con
C4:	Motos y motonetas

Gráfico 2: Distribución porcentual de Transacciones del Mes, por categoría vehicular.
Fuente: Reporte 29 SICE

El flujo vehicular o transacciones vehiculares corresponde a las pasadas que realizan los vehículos bajo cada uno de los 17 puntos de cobro emplazados en la autopista.

Durante abril 2016 se registró un total de 23.738.754 transacciones vehiculares.

Las transacciones vehiculares durante abril 2016 disminuyeron un 1,69% respecto de marzo 2016, y aumentaron un 4,33% respecto de igual período 2015.

Desde el inicio del período de explotación (enero 2006), el patrón de uso de la autopista ha sido relativamente homogéneo. Durante abril 2016, cerca del 87% de los vehículos corresponde a vehículos livianos (motos y automóviles), mientras que el 13% restante corresponde a vehículos pesados (buses y camiones).

Las transacciones facturables sumaron un total de 22.126.874, lo que corresponde a un 93,21% del total de transacciones vehiculares bajo pórtico.

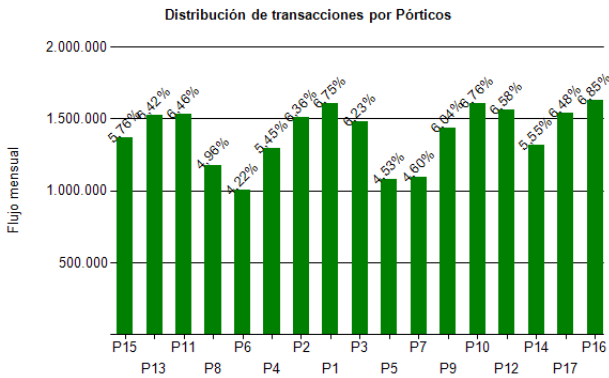


Gráfico 3: Distribución de Transacciones del Mes, por Pórtico de Cobro.
Fuente: Reporte 29 SICE

	ENE	FEB	MAR	ABR	MAY	JUN	JUL	AGO	SEP	OCT	NOV	DIC
2012	16.619.405	14.660.472	17.595.555	16.235.342	16.828.110	16.657.620	16.678.818	17.812.960	15.733.436	18.389.044	17.924.041	18.750.368
2013	17.983.933	15.266.300	18.058.632	18.510.331	18.232.732	17.689.077	18.648.796	18.820.630	16.976.013	19.850.878	18.882.320	20.160.664
2014	18.840.042	15.996.047	19.088.354	18.517.708	21.571.048	20.597.457	21.688.989	21.860.902	21.021.400	23.420.947	22.491.412	24.088.755
2015	22.104.132	19.326.376	23.422.995	22.752.561	22.438.578	22.277.500	22.731.563	23.078.430	22.874.256	24.397.114	24.277.419	25.393.501
2016	23.047.721	21.113.620	24.146.954	23.738.754								

Fuente: Reporte 30 SICE

3. INFORMACION DE INGRESOS

Durante abril 2016, la Sociedad Concesionaria devengó ingresos por un total de UF 225.794 por concepto de peajes.

Los ingresos devengados de abril 2016 disminuyeron un 1,83% respecto de marzo 2016, y aumentaron un 11,90% en relación a abril 2015.

Para efectos de cálculo de los ingresos devengados, se registraron 22.126.874 transacciones facturables.

En abril 2016, los puntos de cobro con mayor facturación fueron: P16, P8 y P9, ubicados en km 12,997, km 26,649 y km 27,446 respectivamente. Los tres pórticos facturaron el 29,85% del total facturado en el periodo.

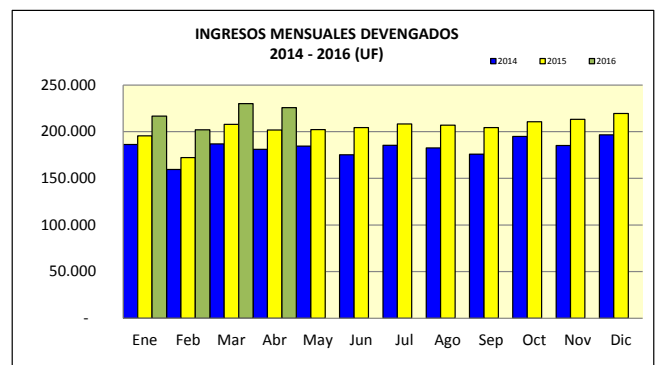


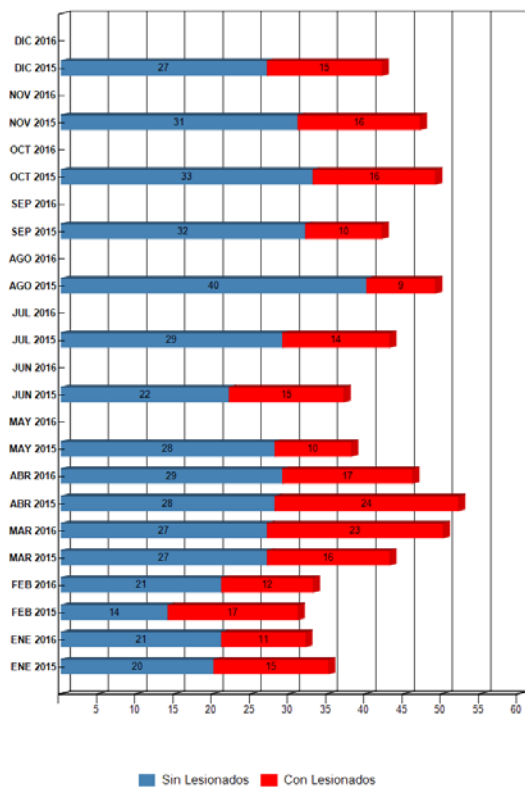
Gráfico 4: Ingresos Mensuales Devengados por Peaje, 2014 - 2016.
Fuente: Informe Mensual de Explotación SC VNE.

INGRESOS DEVENGADOS HISTÓRICOS (Últimos 5 años)													
Año	Ene	Feb	Mar	Abr	May	Jun	Jul	Ago	Sep	Oct	Nov	Dic	Total
2012	154.317	137.048	162.039	147.132	155.846	152.387	151.782	163.892	144.913	169.965	162.958	168.690	1.870.968
2013	172.572	148.260	174.064	178.176	176.610	170.008	165.335	180.395	160.535	187.115	178.169	188.222	2.079.460
2014	186.349	159.610	186.808	181.050	184.522	175.267	185.355	182.691	175.875	194.848	185.274	196.520	2.194.168
2015	195.538	172.172	207.914	201.778	202.267	204.395	208.190	206.893	204.423	210.678	213.297	219.539	2.447.084
2016	216.739	201.987	229.995	225.794									874.515

Fuente: Informe Mensual de Explotación SC VNE.

4. ACCIDENTABILIDAD

Comparativo Accidentes 2015 - 2016



Distribución de Lesionados

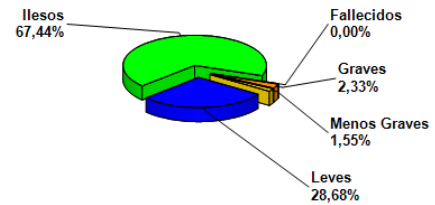


Gráfico 7: Distribución de tipos de Lesionados Mensuales
Fuente: Reporte 34 SICE

Distribución Tipos de Accidentes

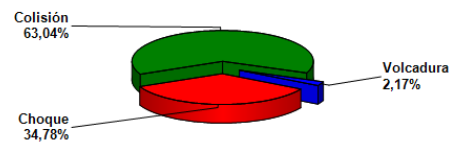


Gráfico 8: Distribución de tipos de Accidentes Mensuales
Fuente: Reporte 34 SICE

Gráfico 6: Comparativo Accidentes 2015-2016, Accidentes con y sin Lesionados
Fuente: Reporte 33 SICE.

Durante abril 2016 ocurrieron 46 accidentes, 17 de los cuales con lesionados. Lo que constituye una disminución del 8% respecto del registro de accidentes de marzo 2016. Asimismo, durante abril 2016 ocurrieron 6 accidentes menos que durante abril 2015, lo que representa una disminución del 11,54%.

	ENE 2015	ENE 2016	FEB 2015	FEB 2016	MAR 2015	MAR 2016	ABR 2015	ABR 2016	MAY 2015	MAY 2016	JUN 2015	JUN 2016	JUL 2015	JUL 2016	AGO 2015	AGO 2016	SEP 2015	SEP 2016	OCT 2015	OCT 2016	NOV 2015	NOV 2016	DIC 2015	DIC 2016
Con Lesionados	15	11	17	12	16	23	24	17	10	0	15	0	14	0	9	0	10	0	16	0	16	0	15	0
Sin Lesionados	20	21	14	21	27	27	28	29	28	0	22	0	29	0	40	0	32	0	33	0	31	0	27	0
Total Acc.	35	32	31	33	43	50	52	46	38	0	37	0	43	0	49	0	42	0	49	0	47	0	42	0

Fuente: Reporte 33 SICE.

Años	Accidentes			Víctimas				Total Lesionados	Tipos de Accidentes con Lesionados					
	Total	Con Lesionados	Sin Lesionados	Muertos	Graves	M Graves	Leves		Atropello	Caida	Volcadura	Colisión	Choque	Otros
2012	409	163	246	1	8	12	195	215	1	0	15	103	44	0
2013	530	214	316	5	25	20	252	297	5	5	14	132	58	0
2014	494	217	277	6	9	11	289	309	5	4	13	132	63	0
2015	508	177	331	5	20	14	212	246	3	0	7	106	61	0
2016	161	63	98	0	11	4	97	112	0	0	7	41	15	0

Fuente: Informe Mensual de Explotación, SC VNE.

5. Consultas y Reclamos de Usuarios

Total de Atenciones	45.911
A) Consultas	26.141 56,94%
B) Solicitudes	19.281 42,00%
C) Reclamos	489 1,07%

Gráfico 10: Distribución de reclamos por Área Temática
Fuente: Informe Mensual de Explotación SC VNE, Abril 2016.

6. ATENCIÓN A CLIENTES

Tipo de Atención		ene-16	feb-16	mar-16	abr-16	may-16	jun-16	jul-16	ago-16	sep-16	oct-16	nov-16	dic-16	Media	Total
A	Vehículo detenido	271	217	288	305									270	1.081
B	Accidente de Tránsito	32	33	50	46									40	161
C	Incendio	0	0	0	1									0	1
D	Derrame	6	11	15	6									10	38
E	Caída de Elementos	0	0	0	0									0	0
F	Operativo Especial	10	1	9	11									8	31
G	Fenomeno Natural	0	0	0	0									0	0
H	Irregularidades en la Calzada	0	0	0	0									0	0
J	Trabajos con ocupación de Calzada	78	110	137	121									112	446
K	Incidentes Varios	6	4	4	9									6	23
L	Incidentes de Frontera	3	4	6	4									4	17
X	Incidentes sin Clasificar	0	0	0	0									0	0
Total		406	380	509	503	0	0	0	0	0	0	0	0	150	1.798

Gráfico 11: Tabla con las atenciones mensuales y acumuladas

Fuente: Informe Mensual de Explotación SC VNE.

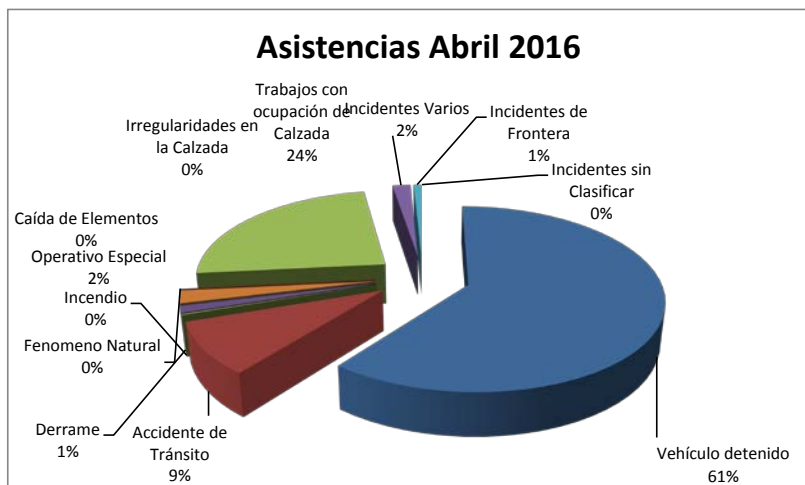


Gráfico 12: Distribución porcentual de las Asistencias

Fuente: Informe Mensual de Explotación SC VNE, Abril 2016.

Durante el mes de abril 2016 se efectuaron 503 asistencias, un 1,18% inferior respecto de marzo 2016 y un 30,18% superior respecto de abril 2015.

El principal requerimiento correspondió a asistencia a vehículos detenidos, lo que representó un 61% del total. Las asistencias más importantes después de éste último corresponden a: trabajos con ocupación de calzada (24%) y accidentes de tránsito (9%).

7. HECHOS RELEVANTES

No existen hechos relevantes que informar.